

Wechselventil mit Stopfbuchsabdichtung
Wechselventil mit Stopfbuchsabdichtung und Kettenrad für Eingang / Ausgang

Wechselventil mit Stopfbuchsabdichtung
Z10-22 (Typ 60)

Seite 2



Fig. Z10-22

Wechselventil mit Stopfbuchsabdichtung und Kettenrad
für Eingang / Ausgang
Z10-24 (Typ 69)

Seite 3

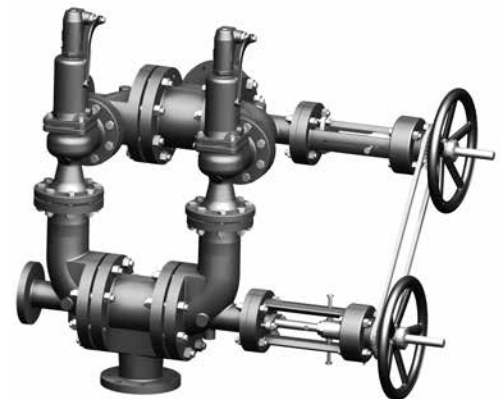


Fig. Z10-24

Merkmale:

- Optional: Faltenbalg Abdichtung für Nullleckage zur Atmosphäre
- Strömungsgünstiges Gehäuse für geringe ZETA-Werte
- Integrierte Nennweitenreduzierungen verfügbar

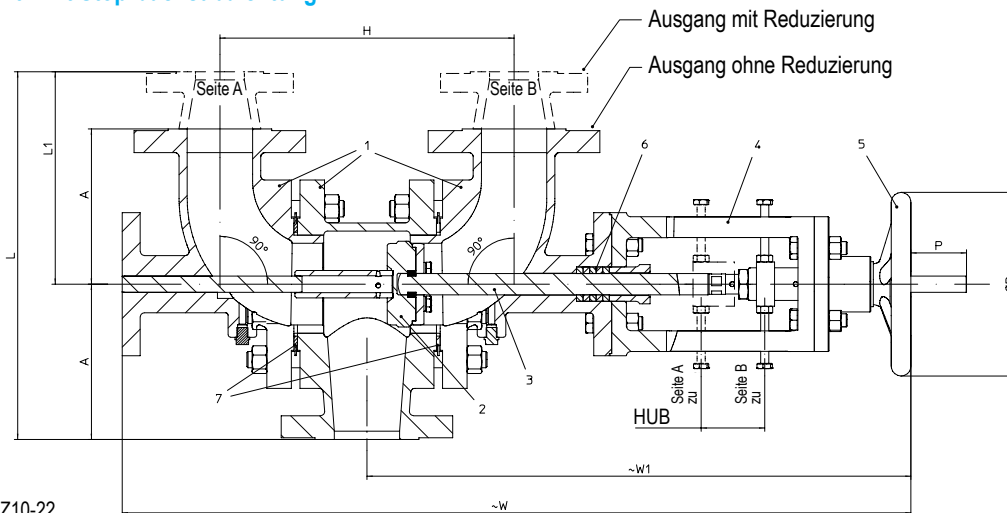
Wechselventil mit Stopfbuchsabdichtung


Fig. Z10-22

Figur	Nenndruck	Werkstoff	Nennweite	Temperaturbereich
Z10-22	PN16 - PN40	1.0619	DN25 - 250	-10°C bis 425°C*
Z10-22	PN16 - PN40	1.4408	DN25 - 250	-60°C bis 400°C*

*Gemäß Druck- Temperaturzuordnung Stahlguss und Edelstahl.

Teilleiste				
Pos.	Ers.	Bezeichnung	Stahlguss	Edelstahl
1		Gehäuse**	GP240GH+N, 1.0619	GX5CrNiMo19-11-2, 1.4408
2		Kegel	316 (X2CrNiMo17-12-2, 1.4404)	
3		Spindel	316 (X2CrNiMo17-12-2, 1.4404)	
4		Oberteil	GP240GH+N, 1.0619	GX5CrNiMo19-11-2, 1.4408
5		Handrad	C.I (St.)	
6		Packung	PTFE / Graphit	
7		Flachdichtung	PTFE / 316L (X2CrNiMo17-12-2, 1.4404)	
L Ersatzteile				

**Die Sitze sind nicht austauschbar.

Fig. Z10-21 / Z10-23 Faltenbalg Ausführung auf Seite 4.

DN	25	40	50	65	80	100	125	150	200	250	
Abmessungen											
A	(mm)	115	150	150	190	190	230	230	280	370	430
H	(mm)	190	265	265	360	360	460	460	600	800	900
L1 red. Flansch	DN	(mm)	--	32	40	50	65	80	100	125	150
	L1	(mm)	--	200	205	250	255	300	390	380	490
L	(mm)	230	350	355	440	445	530	690	660	860	1000
Max.	ØD	(mm)	160 ¹⁾	225 ¹⁾	280	360	360	360	560	800	800
	W1	(mm)	520	590	615	682	700	790	795	1035	1235
	W	(mm)	710	810	835	962	1000	1140	1145	1480	1840
	P	(mm)	30	45	50	80	90	115	145	175	225
Hub	(mm)	45	55	60	80	90	112	135	165	218	262
Min. ØD	(mm)	160 ¹⁾	160 ¹⁾	160 ¹⁾	225 ¹⁾	225 ¹⁾	225	225	280	360	360
Zeta-Wert	--	0,65	0,65	0,75	0,65	0,75	0,8	0,7	0,9	0,6	0,8

Prüfung	
Dichtheitsprüfung:	Sitzdichtheit: DIN EN 12266-1 Leckrate A (DIN 3230 T3 Leckrate 1)

Gewicht											
PN40	(kg)	35	70	80	95 ²⁾	135	190	280 ²⁾	420	590	950

¹⁾ Antrieb mit steigendem Handrad

²⁾ ca. Gewicht

ØD, W, W1 und P sind Abhängig von dem Schließdruck.

Hinweis:

- Antriebe mit nicht steigendem Handrad haben einen max. Spindelüberstand (Kegel im Sitz B) von P [mm].
- Wechselventile DN25 bis DN50 haben keine Spindelführung zur Seite A, jedoch mit geführtem Kegel.

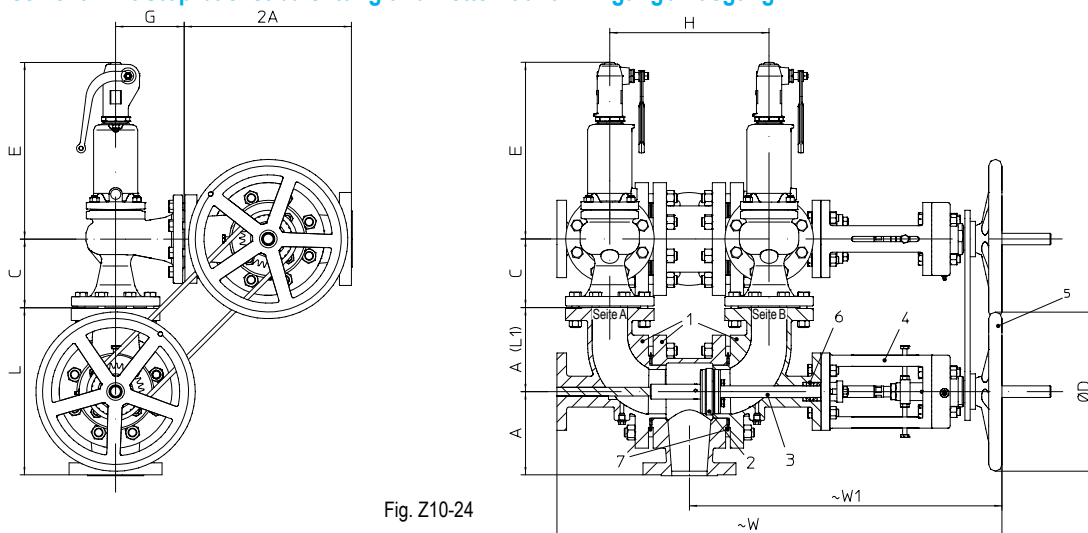
Wechselventil mit Stopfbuchsabdichtung und Kettenrad für Eingang / Ausgang


Fig. Z10-24

Figur	Nenndruck	Werkstoff	Nennweite	Temperaturbereich
Z10-24	PN16 - PN40	1.0619	DN25 - 250	-10°C bis 425°C*
Z10-24	PN16 - PN40	1.4408	DN25 - 250	-60°C bis 400°C*

*Gemäß Druck- Temperaturzuordnung Stahlguss und Edelstahl.

Teileliste				
Pos.	Ers.	Bezeichnung	Stahlguss	Edelstahl
1		Gehäuse**	GP240GH+N, 1.0619	GX5CrNiMo19-11-2, 1.4408
2		Kegel	316 (X2CrNiMo17-12-2, 1.4404)	
3		Spindel	316 (X2CrNiMo17-12-2, 1.4404)	
4		Oberteil	GP240GH+N, 1.0619	GX5CrNiMo19-11-2, 1.4408
5		Handrad	C.I (St.)	
6		Packung	PTFE / Graphit	
7		Flachdichtung	PTFE / 316L (X2CrNiMo17-12-2, 1.4404)	
L Ersatzteile				

**Die Sitze sind nicht austauschbar.

Fig. Z10-21 / Z10-23 Faltenbalg Ausführung auf Seite 4.

DN	25	40	50	65	80	100	125	150	200	250
----	----	----	----	----	----	-----	-----	-----	-----	-----

Abmessungen											
A	(mm)	115	150	150	190	190	230	230	280	370	430
H	(mm)	190	265	265	360	360	460	460	600	800	900
L1 red. Flansch	DN	(mm)	--	32	40	50	65	80	100	125	150
	L1	(mm)	--	200	205	250	255	300	390	380	490
L	(mm)	230	350	355	440	445	530	690	660	860	1000
Max.	ØD	(mm)	160 ¹⁾	225 ¹⁾	280	360	360	360	560	800	800
	W1	(mm)	520	590	615	682	700	790	795	1035	1235
	W	(mm)	710	810	835	962	1000	1140	1145	1480	1840
	P	(mm)	30	45	50	80	90	115	145	175	225
Hub	(mm)	45	55	60	80	90	112	135	165	218	
Min. ØD	(mm)	160 ¹⁾	160 ¹⁾	160 ¹⁾	225 ¹⁾	225 ¹⁾	225	225	280	360	

Sicherheitsventil ARI-SAFE											
C	(mm)	105	140	150	170	195	220	250	285	305	240
E	(mm)	280	390	435	545	610	690	845	890	1105	1175
G	(mm)	100	115	120	140	160	180	200	225	300	325

Sicherheitsventil ARI-SAFE-P											
C	(mm)	100	115	125	145	155	175	--	--	--	--
E	(mm)	270	290	290	340	400	450	--	--	--	--
G	(mm)	100	115	125	145	155	175	--	--	--	--

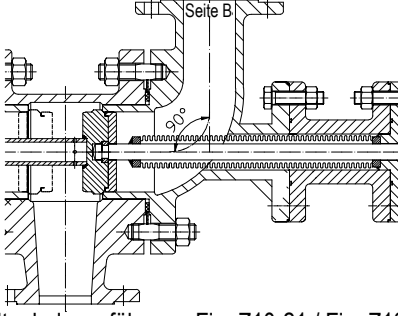
Prüfung											
Dichtheitsprüfung:	Sitzdichtheit: DIN EN 12266-1 Leckrate A (DIN 3230 T3 Leckrate 1)										

Gewicht											
PN40	(kg)	77	154	176	209 ²⁾	297	418	616 ²⁾	924	1300	2090

¹⁾ Antrieb mit steigenden Handrad ²⁾ ca. Gewicht
 ØD, W, W1 und P sind Abhängig von dem Schließdruck.

Hinweis:

- Antriebe mit nicht steigendem Handrad haben einen max. Spindelüberstand (Kegel im Sitz B) von P [mm].
- Wechselventile DN25 bis DN50 haben keine Spindelführung zur Seite A, jedoch mit geführtem Kegel.

<p>Verwendung:</p> <ul style="list-style-type: none"> - Offshore / Onshore (Öl-, Gasförderung, Aufbereitung) - Downstream (Raffinerie, Petrochemie) - Chemische Industrie, Speichertanks, Thermoölanlagen und Prozesstechnik 	
<p>Optionen:</p> <ul style="list-style-type: none"> - Integrierte Nennweitenreduzierung beim Einsatz von Sicherheitsventilen - Faltenbalg Abdichtung für Nullleckage zur Atmosphäre (s. Abbildung rechts) - Spülanschluss - Ablass-/Belüftungsventile - Heizmantel - Ausführung mit Antrieb - Sondermaterialien auf Anfrage möglich - Werkstoffe gem. NACE Standard 	 <p style="text-align: center;">Faltenbalgtausführung, Fig. Z10-21 / Fig. Z10-23</p>
<p>Vorteil einer Kombination:</p>	
<p>Kostensparnis durch Service ohne Anlagenstillstand Kein Mediumverlust durch Austauschen eines Sicherheitsventils Risikominimierung bei gefährliche Medien Beim Servicefall nur geringste Entsorgungskosten von kritischen Medien Kombination Eingang und Ausgang mit einem Wechselventil minimiert ein Risiko durch gefährliche Medien Kostensparnis durch eine zusätzliche Installation im Ausgang, welche nur eine Abblaseleitung notwendig macht</p>	