

## Stopfbuchs-Absperrventil (Schmiedestahl / Edelstahl)

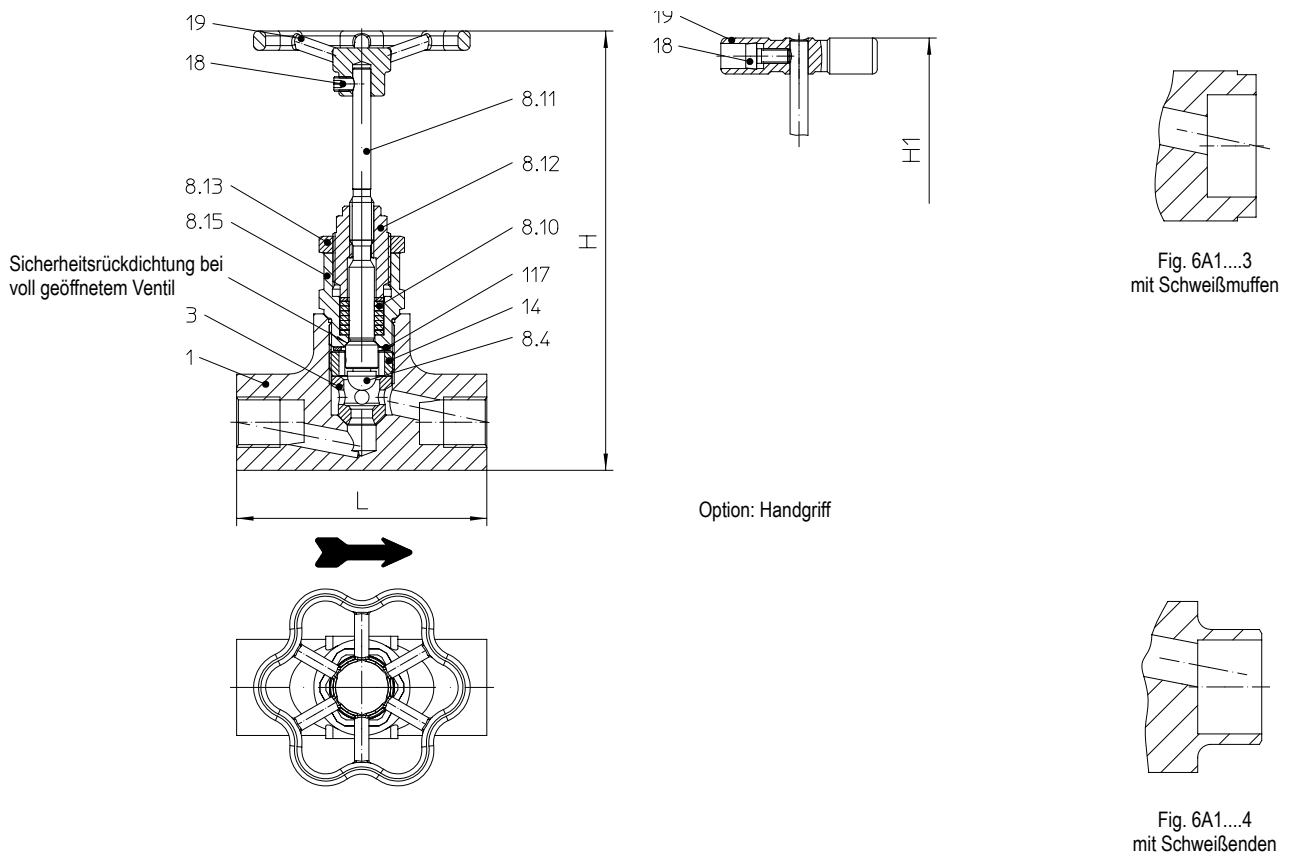


Fig. 6A1...2 mit Gewindemuffen

Fig. 6A1...3 mit Schweißmuffen

Fig. 6A1...4 mit Schweißenden

Figur	Nenndruck	Werkstoff	Nennweite / NPS	Betriebsdruck PS	Eintrittstemperatur TS
Fig. 45.6A1	PN40	1.0460	DN15-25 / NPS1/2" - 1"	32 barü	250 °C
				14,5 barü	450 °C
Fig. 55.6A1	PN40	1.4541	DN15-25 / NPS1/2" - 1"	32 barü	350 °C
				22 barü	400 °C

**Anschlussarten** Jede andere gewünschte Anschlussart auf Anfrage.

- Gewindemuffen ....2 \_\_\_\_\_ Rp-Gewinde nach DIN EN 10226-1 oder NPT-Gewinde nach ANSI B1.20.1
- Schweißmuffen ....3 \_\_\_\_\_ nach DIN EN 12760
- Schweißenden ....4 \_\_\_\_\_ Schweißnahtvorbereitung nach EN ISO 9692 Kennzahl Nr. 1.3 und 1.5 (Je nach Ausführung Einschränkung bei Betriebsdruck / Eintrittstemperatur beachten!)

**Merkmale:**

- Wartungsarmes Stopfbuchs-Absperrventil zum Absperrn von Wasser, Wasserdampf, etc.
- Sicherheitsrückdichtung bei voll geöffnetem Ventil
- Ventiloberteil aus Edelstahl
- Wirtschaftlich durch ideales Handling vor Ort und Langlebigkeit (Schmiedestahl sowie metallisch dichtend...)

**Optionen:**

- Regelkegel
- Handgriff

Anschlussarten	Gewindemuffen Schweißmuffen		Schweißenden		
	15	20	15	20	25
DN	15	20	15	20	25
NPS	1/2"	3/4"	1/2"	3/4"	1"

Baulänge nach Katalogblatt bzw. Kundenwunsch						
L	(mm)	104	104	104	104	104

Abmessungen .						
H	Standard	(mm)	183	183	183	183
H1	Option: Handgriff	(mm)	168	168	168	168

Kvs-Werte						
Kvs-Wert	(m³/h)	1,7	1,7	1,7	1,7	1,7

Gewichte						
Fig. 6A1 (ca.)	Standard	(kg)	1,6	1,4	1,6	1,4
	Option: Handgriff	(kg)	1,7	1,5	1,7	1,5

Teilleiste					
Pos.	Ers.	Bezeichnung	Fig. 45.6A1	Fig. 55.6A1	
1		Gehäuse	P250GH, 1.0460	X6CrNiTi18-10, 1.4541	
3	x	Sitz	X8CrNiS18-9, 1.4305		
8	x	Oberteil Absperrventil, kpl.	Edelstahl		
8.4		Ventilkugel	X39CrMo17-1+QT, 1.4122+QT		
8.10	x	Packungsring	Reingraphit		
8.11		Spindel	X2CrNiMo17-12-2, 1.4404		
8.12		Gewindebuchse	X8CrNiS18-9, 1.4305		
8.13		Sicherungsmutter	X8CrNiS18-9, 1.4305		
8.15		Einschraubstück	X8CrNiS18-9, 1.4305		
14	x	Hohlschraube	X8CrNiS18-9, 1.4305		
18	x	Gewindestift	A2-70		
19	x	Handrad	GX5CrNiMo19-11-2, 1.4408		
117	x	Flachdichtung	Graphit		
		Übrige Innenteile	Edelstahl		
Option: Handgriff					
18	x	Zylinderschraube	A2-70		
19	x	Handgriff	X14CrMoS17+QT, 1.4104+QT		
		↳ Ersatzteile			

Angaben / Einschränkungen der Regelwerke sind zu beachten!

Betriebsanleitungen stehen zum Download unter [www.ari-armaturen.com](http://www.ari-armaturen.com) bereit.

Beständigkeit und Eignung sind zu prüfen und beim Hersteller anzufragen (siehe Produktübersicht und Beständigkeitsliste).



**Technik mit Zukunft.**  
 DEUTSCHE QUALITÄTSARMATUREN

ARI-Armaturen Albert Richter GmbH & Co. KG, D-33750 Schloß Holte-Stukenbrock,  
 Tel. +49 (0)5207 / 994-0, Telefax +49 (0)5207 / 994-297 oder 298 Internet: <http://www.ari-armaturen.com> E-mail: [info.vertrieb@ari-armaturen.com](mailto:info.vertrieb@ari-armaturen.com)