

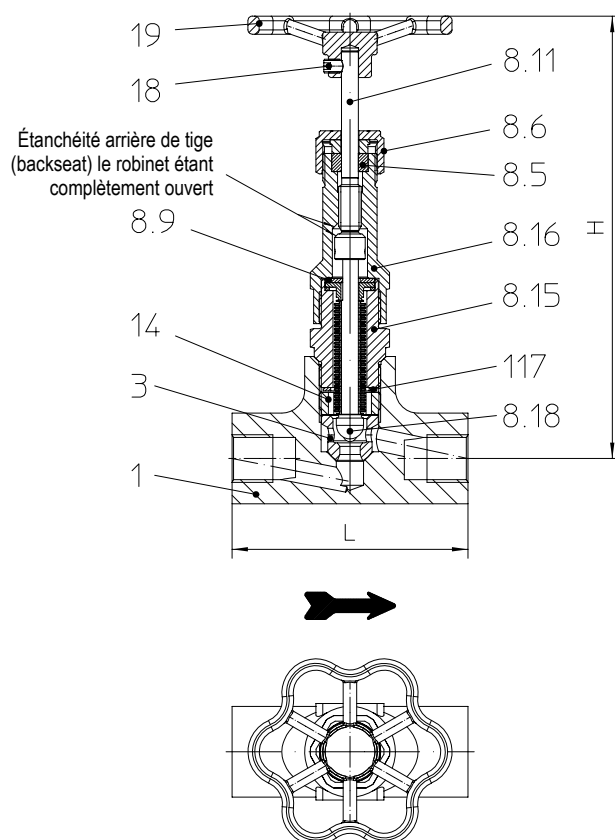
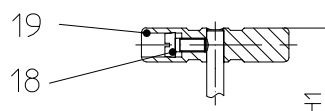
Robinet à soupape d'arrêt à soufflet (Acier forgé / Acier inoxydable)


Fig. 6A2...2 à manchons taraudés


 Fig. 6A2...3
 à manchons à souder

En option: Poignée en T

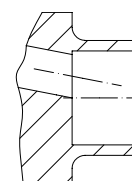

 Fig. 6A2...4
 à embouts à souder

Figure	Pression nominale	Matériau	Diamètre nominal / NPS	Pression de service PS	Température d'entrée TS
Fig. 45.6A2	PN40	1.0460	DN15-25 / NPS1/2" - 1"	32 bar.eff	250 °C
				14,5 bar.eff	450 °C
Fig. 55.6A2	PN40	1.4541	DN15-25 / NPS1/2" - 1"	32 bar.eff	350 °C
				22 bar.eff	400 °C

Types de raccordement

Autres types de raccordement sur demande.

- Manchons taraudés2 ____ Manchons taraudés Rp selon DIN EN 10226-1 ou manchons taraudés NPT selon ANSI B1.20.1
- Manchons à souder3 ____ selon DIN EN 12760
- Embouts à souder4 ____ Type de préparation de joint par soudage selon EN ISO 9692 indices N° 1.3 et 1.5
 (Note : en fonction de l'exécution tenir compte des restrictions pression/température de service!)

Caractéristiques:

- Robinet à soupape d'arrêt à soufflet d'étanchéité pour l'eau, la vapeur d'eau, les huiles caloporteuses, etc.
- Étanchéité arrière de tige (backseat) le robinet étant complètement ouvert
- Presse-étoupe de sécurité
- Homologation selon TA-Luft (TÜV n° 3837PR18120)
- Anti-torsion du soufflet grâce au dispositif de sécurité (Pos. 8.9)
- Chapeau complet en inox
- Économique grâce à une pose simplifiée sur site et longévité grâce aux matériaux de construction (acier forgé et étanchéité métal/métal)

Options:

- Clapet de réglage
- Poignée en T

Types de raccordement	Manchons taraudés Manchons à souder		Emboutis à souder		
	15	20	15	20	25
DN					
NPS	1/2"	3/4"	1/2"	3/4"	1"

Longueur face à face selon fiche technique du catalogue ou demande du client (selon faisabilité, à confirmer)						
L	(mm)	104	104	104	104	104

Dimensions						
H	Standard	(mm)	200	200	200	200
H1	Option: Poignée en T	(mm)	185	185	185	185

Valeurs Kvs						
Valeur Kvs	(m³/h)	1,7	1,7	1,7	1,7	1,7

Poids						
Fig. 6A2 (env.)	Standard	(kg)	1,6	1,4	1,6	1,4
	Option: Poignée en T	(kg)	1,7	1,5	1,7	1,5

Nomenclature					
Pos.	P.r.	Désignation	Fig. 45.6A2	Fig. 55.6A2	
1		Corps	P250GH, 1.0460	X6CrNiTi18-10, 1.4541	
3	x	Siège	X8CrNiS18-9, 1.4305		
8	x	Sous-ensemble robinet à soupape d'arrêt, complet	Acier inoxydable		
8.5	x	Bague de garniture	Graphite pur		
8.6		Écrou-raccord	X14CrMoS17+QT, 1.4104+QT		
8.9		Rondelle d'arrêt	X5CrNi18-10, 1.4301		
8.11		Tige	X39CrMo17+QT, 1.4122+QT		
8.15		Pièce à insertion	X8CrNiS18-9, 1.4305		
8.16		Guidage de tige	X8CrNiS18-9, 1.4305		
8.18		Ensemble tige	X5CrNi18-10, 1.4301		
14	x	Vis à tête creuse	X8CrNiS18-9, 1.4305		
18	x	Goupille filetée	A2-70		
19	x	Volant	GX5CrNiMo19-11-2, 1.4408		
117	x	Joint plat	Graphite		
		Autres pièces internes	Acier inoxydable		
Option: Poignée en T					
18	x	Vis à tête cylindrique	A2-70		
19	x	Poignée en T	X14CrMoS17+QT, 1.4104+QT		
		L Pièce de réchange			

Tenir compte des prescriptions et restrictions réglementaires !

Notice d'instructions de montage et de service téléchargeable sur www.ari-armaturen.com.

La résistance et l'adéquation du produit à son utilisation doit être vérifiée: contacter le fabricant (se reporter à la présentation du produit et à la liste de résistance).