

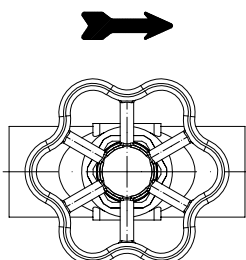
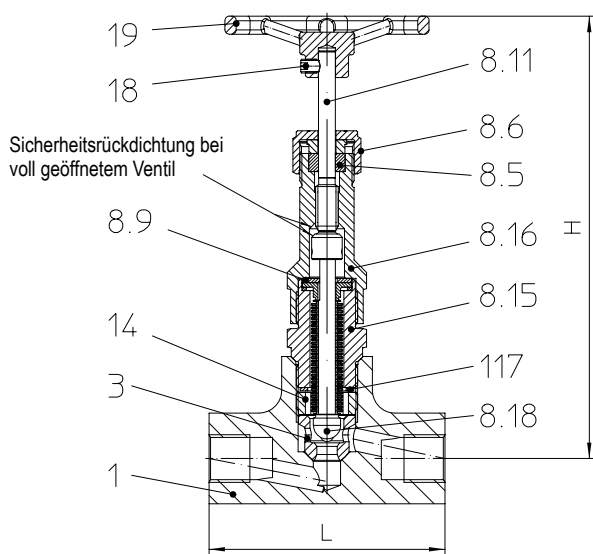
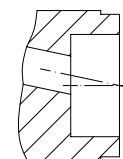
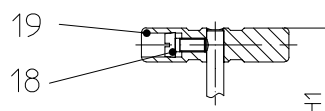
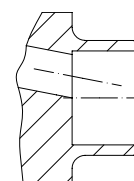
Faltenbalg-Absperrventil (Schmiedestahl / Edelstahl)


Fig. 6A2...2 mit Gewindemuffen


 Fig. 6A2...3
 mit Schweißmuffen

Option: Handgriff


 Fig. 6A2...4
 mit Schweißenden

Figur	Nenndruck	Werkstoff	Nennweite	Betriebsdruck PS	Eintrittstemperatur TS
Fig. 45.6A2	PN40	1.0460	DN15-25 / NPS1/2" - 1"	32 barü	250 °C
				14,5 barü	450 °C
Fig. 55.6A2	PN40	1.4541	DN15-25 / NPS1/2" - 1"	32 barü	350 °C
				22 barü	400 °C

Anschlussarten Jede andere gewünschte Anschlussart auf Anfrage.

- Gewindemuffen2 _____ Rp-Gewinde nach DIN EN 10226-1 oder NPT-Gewinde nach ANSI B1.20.1
- Schweißmuffen3 _____ nach DIN EN 12760
- Schweißenden4 _____ Schweißnahtvorbereitung nach EN ISO 9692 Kennzahl Nr. 1.3 und 1.5
(Je nach Ausführung Einschränkung bei Betriebsdruck / Eintrittstemperatur beachten!)

Merkmale:

- Wartungsfreies Faltenbalg-Absperrventil zum Absperrn von Wasser, Wasserdampf, Thermo-Öl, etc.
- Sicherheitsrückdichtung bei voll geöffnetem Ventil
- Sicherheitsstopfbuchse
- Zulassung nach TA-Luft (TÜV-Prüf-Nr. 3837PR18120)
- Verdrehsicherung des Faltenbalges durch Sicherungselement (Pos. 8.9)
- Ventiloberteil aus Edelstahl
- Wirtschaftlich durch ideales Handling vor Ort und Langlebigkeit (Schmiedestahl sowie metallisch dichtend...)

Optionen:

- Regelkegel
- Handgriff

Anschlussarten	Gewindemuffen Schweißmuffen		Schweißenden		
	15	20	15	20	25
DN	15	20	15	20	25
NPS	1/2"	3/4"	1/2"	3/4"	1"

Baulänge nach Katalogblatt bzw. Kundenwunsch						
L	(mm)	104	104	104	104	104

Abmessungen .						
H	Standard	(mm)	200	200	200	200
H1	Option: Handgriff	(mm)	185	185	185	185

Kvs-Werte						
Kvs-Wert	(m³/h)	1,7	1,7	1,7	1,7	1,7

Gewichte						
Fig. 6A2 (ca.)	Standard	(kg)	1,6	1,4	1,6	1,4
	Option: Handgriff	(kg)	1,7	1,5	1,7	1,5

Teilleiste					
Pos.	Ers.	Bezeichnung	Fig. 45.6A2	Fig. 55.6A2	
1		Gehäuse	P250GH, 1.0460	X6CrNiTi18-10, 1.4541	
3	x	Sitz	X8CrNiS18-9, 1.4305		
8	x	Oberteil Absperrventil, kpl.	Edelstahl		
8.5	x	Packungsring	Reingraphit		
8.6		Überwurfmutter	X14CrMoS17+QT, 1.4104+QT		
8.9		Sicherungsscheibe	X5CrNi18-10, 1.4301		
8.11		Spindel	X39CrMo17+QT, 1.4122+QT		
8.15		Einschraubstück	X8CrNiS18-9, 1.4305		
8.16		Spindelführung	X8CrNiS18-9, 1.4305		
8.18		Spindeleinheit	X5CrNi18-10, 1.4301		
14	x	Hohlschraube	X8CrNiS18-9, 1.4305		
18	x	Gewindestift	A2-70		
19	x	Handrad	GX5CrNiMo19-11-2, 1.4408		
117	x	Flachdichtung	Graphit		
		Übrige Innenteile	Edelstahl		
Option: Handgriff					
18	x	Zylinderschraube	A2-70		
19	x	Handgriff	X14CrMoS17+QT, 1.4104+QT		
		↳ Ersatzteile			

Angaben / Einschränkungen der Regelwerke sind zu beachten!

Betriebsanleitungen stehen zum Download unter www.ari-armaturen.com bereit.

Beständigkeit und Eignung sind zu prüfen und beim Hersteller anzufragen (siehe Produktübersicht und Beständigkeitsliste).