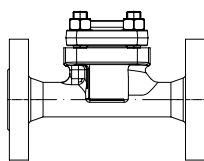


Clapet anti-retour, à étanchéité métal/métal
DN 10 - 100

ARI-CHECKO®-V -
Corps droit à brides

- TRB 801 Annexe II N°45



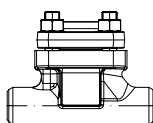
Acier moulé
Acier forgé
Acier allié

Fig. 003

Page 2 + 3

ARI-CHECKO®-V -
Corps droit avec embouts à souder

- TRB 801 Annexe II N°45



Acier moulé
Acier forgé
Acier allié

Fig. 030

Page 4 + 5



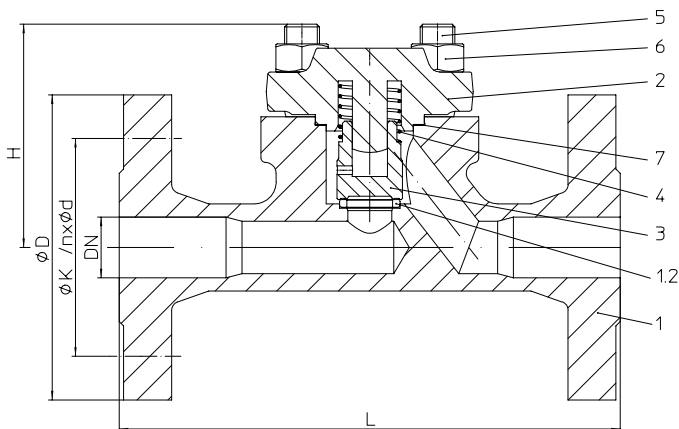
Fig. 030

Caractéristiques:

- Clapet massif en acier carbone ou acier allié
- Siège stellite
- Ressort de rappel en acier inoxydable
- Guidage précis du clapet

Clapet anti-retour à passage droit avec brides (Acier forgé, Acier allié)

Figure	Pression nominale	Matériau	Diamètre nominal
48.003....40	PN63-160	1.0460	DN10-40
46.003....40	PN63	1.0460	DN50
48.003....40	PN100-160	1.0460	DN50
88.003....81	PN63-160	1.7335	DN10-40
86.003....81	PN63	1.7335	DN50
88.003....81	PN100-160	1.7335	DN50



Diamètres plus grands voir page 3

Pression différentielle de début d'ouverture 0,15 bar
Le point de fonctionnement ne peut pas être choisi dans une zone instable!

Nomenclature				
Pos.	Pdr	Désignation	Fig. 46./48.003....40	Fig. 86./88.003....81
1		Corps	P250 GH, 1.0460	13CrMo4-5, 1.7335
1.2		Bague de siège	Stellite 21	
2		Couvercle	P250 GH, 1.0460	13CrMo4-5, 1.7335
3	x	Clapet	X20Cr13+QT, 1.4021+QT (trempé)	13CrMo4-5, 1.7335 / Stellite 6
4		Ressort	X10CrNi18-8, 1.4310	
5		Goujon fileté	21CrMoV 5-7, 1.7709	
6		Ecrous hexagonaux	21CrMoV 5-7, 1.7709	
7	x	Joint plat	Graphite pur (avec âme en acier inoxydable, CrNi)	
L Pièces de rechange				

DN	10	15	20	25	32	40	50
----	----	----	----	----	----	----	----

Longueur face à face FTF série 2 selon DIN EN 558		Dimensions standard des brides voir page 5						
L	(mm)	210	210	230	230	260	260	300

Dimensions								
H	(mm)	103	103	103	103	145	145	160
Valeur Kvs	(m³/h)	1,83	3,81	6,78	8,40	19,14	22,30	31,30
Valeur Zeta	--	4,77	5,57	5,56	8,84	4,57	8,22	10,19

Valeur zeta ... avec marge de tolérance résultant du calcul de la valeur du Kv selon VDI/VDE 2173.

Poids								
46./86.003	(kg)	--	--	--	--	--	--	23,3
48./88.003	(kg)	7	7,2	8,8	9,8	16,8	18,8	24,3

Diamètres plus grands voir page 3

Il faut tenir compte des indications et des restrictions de la réglementation technique!

 Les notices d'instructions sont téléchargeables sur notre site www.ari-armaturen.com.

Il existe une autorisation de fabrication selon TRB 801 n° 45.

Le domaine d'utilisation de la robinetterie relève de la responsabilité de l'installateur ou de l'exploitant de l'installation.

La résistance et l'aptitude à l'emploi doivent être vérifiées ou faire l'objet d'une demande auprès du fabricant.

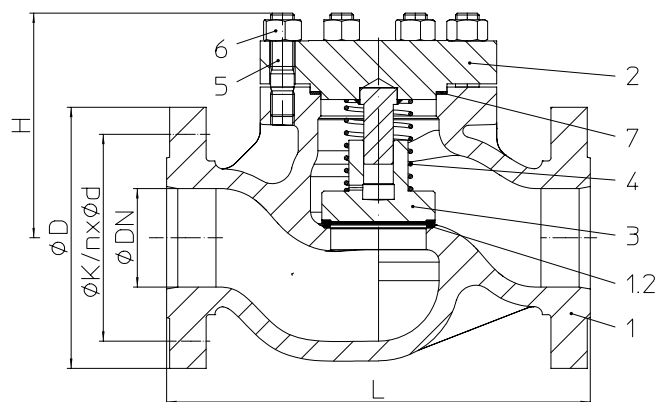
Clapet anti-retour à passage droit avec brides (Acier moulé, Acier allié moulé)


Figure	Pression nominale	Matériau	Diamètre nominal
36.003...30	PN63	1.0619+N	DN65-100
37.003...30	PN100	1.0619+N	DN65-100
38.003...30	PN160	1.0619+N	DN65-100

86.003...89	PN63	1.7357	DN65-100
87.003...89	PN100	1.7357	DN65-100
88.003...89	PN160	1.7357	DN65-100

Diamètres plus petits voir page 2

Pression différentielle de début d'ouverture 0,15 bar
Le point de fonctionnement ne peut pas être choisi dans une zone instable!

Nomenclature				
Pos.	Pdr	Désignation	Fig. 36./37./38.003...30	Fig. 86./87./88.003...89
1		Corps	GP240GH+N, 1.0619+N	G17CrMo5-5, 1.7357
1.2		Bague de siège	Stellite 21	
2		Couvercle	P265GH, 1.0425	13CrMo4-5, 1.7335
3	x	Clapet	P250GH, 1.0460 / Stellite 6	13CrMo4-5, 1.7335 / Stellite 6
4		Ressort	X10CrNi18-8, 1.4310	
5		Goujon fileté	21CrMoV 5-7, 1.7709	
6		Ecrous hexagonaux	21CrMoV 5-7, 1.7709	
7	x	Joint plat	Graphite pur (profilé avec âme inox CrNi)	
L Pièces de rechange				

DN	65	80	100
----	----	----	-----

Longueur face à face FTF série 2 selon DIN EN 558		Dimensions standard des brides voir page 5		
L	(mm)	340	380	430

Dimensions				
H	(mm)	207	217	235
Valeur Kvs	(m ³ /h)	77,7	112,3	172
Valeur Zeta	--	4,72	5,19	5,40
Valeur zéta ... avec marge de tolérance résultant du calcul de la valeur du Kv selon VDI/VDE 2173.				

Poids				
36./86.003	(kg)	40	59	81
37./38.003 87./88.003	(kg)	50	71	98
Diamètres plus petits voir page 2				

Il faut tenir compte des indications et des restrictions de la réglementation technique!

 Les notices d'instructions sont téléchargeables sur notre site www.ari-armaturen.com.

Il existe une autorisation de fabrication selon TRB 801 n° 45.

Le domaine d'utilisation de la robinetterie relève de la responsabilité de l'installateur ou de l'exploitant de l'installation.

La résistance et l'aptitude à l'emploi doivent être vérifiées ou faire l'objet d'une demande auprès du fabricant.

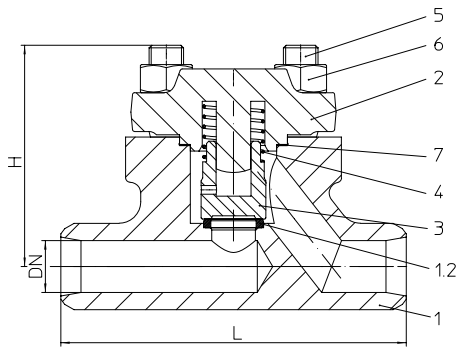
Clapet anti-retour à passage droit avec embouts à souder (Acier forgé, Acier allié)


Figure	Pression nominale	Matériau	Diamètre nominal
46.030....40	PN63	1.0460	DN10-50
47.030....40	PN100	1.0460	DN10-50
48.030....40	PN160	1.0460	DN10-50

86.030....80	PN63	1.5415	DN10-50
87.030....80	PN100	1.5415	DN10-50
88.030....80	PN160	1.5415	DN10-50
86.030....81	PN63	1.7335	DN10-50
87.030....81	PN100	1.7335	DN10-50
88.030....81	PN160	1.7335	DN10-50

Diamètres plus grands voir page 5

Pression différentielle de début d'ouverture 0,15 bar
Le point de fonctionnement ne peut pas être choisi dans une zone instable!
Embouts à souder selon DIN EN 12627 (cf. page 6)

Nomenclature					
Pos.	Pdr	Désignation	Fig. 46./47./48.030....40	Fig. 86./87./88.030....80	Fig. 86./87./88.030....81
1		Corps	P250 GH, 1.0460	16Mo3, 1.5415	13CrMo4-5, 1.7335
1.2		Bague de siège	Stellite 21		
2		Couvercle	P250 GH, 1.0460	13CrMo4-5, 1.7335	
3	x	Clapet	X20Cr13+QT, 1.4021+QT (trempé)	13CrMo4-5, 1.7335 / Stellite 6	
4		Ressort	X10CrNi18-8, 1.4310		
5		Goujon fileté	21CrMoV 5-7, 1.7709		
6		Ecrous hexagonaux	21CrMoV 5-7, 1.7709		
7	x	Joint plat	Graphite pur (avec âme en acier inoxydable, CrNi)		
L Pièces de rechange					

DN	10	15	20	25	32	40	50
----	----	----	----	----	----	----	----

Longueur face à face ETE série 65 selon DIN EN 12982								
L	(mm)	150	150	150	160	180	210	250

Dimensions								
H	(mm)	103	103	103	103	145	145	160
Valeur Kvs	(m³/h)	1,83	3,81	6,78	8,40	19,14	22,30	31,30
Valeur Zeta	--	4,77	5,57	5,56	8,84	4,57	8,22	10,19

Valeur zéta ... avec marge de tolérance résultant du calcul de la valeur du Kv selon VDI/VDE 2173.

Poids								
46./47./48.030 86./87./88.030	(kg)	4,8	4,8	4,8	4,9	11	11	13,5

Diamètres plus grands voir page 5

Il faut tenir compte des indications et des restrictions de la réglementation technique!

 Les notices d'instructions sont téléchargeables sur notre site www.ari-armaturen.com.

Il existe une autorisation de fabrication selon TRB 801 n° 45.

Le domaine d'utilisation de la robinetterie relève de la responsabilité de l'installateur ou de l'exploitant de l'installation.

La résistance et l'aptitude à l'emploi doivent être vérifiées ou faire l'objet d'une demande auprès du fabricant.

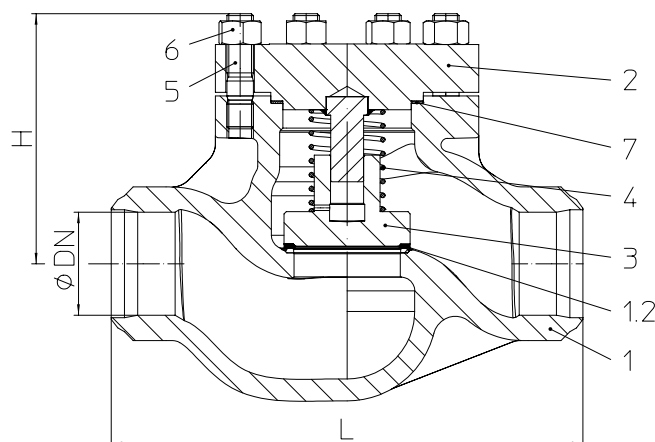
Clapet anti-retour à passage droit avec embouts à souder (Acier moulé, Acier allié moulé)


Figure	Pression nominale	Matériau	Diamètre nominal
36.030...30	PN63	1.0619+N	DN65-100
37.030...30	PN100	1.0619+N	DN65-100
38.030...30	PN160	1.0619+N	DN65-100

86.030...89	PN63	1.7357	DN65-100
87.030...89	PN100	1.7357	DN65-100
88.030...89	PN160	1.7357	DN65-100

Diamètres plus petits voir page 4

Pression différentielle de début d'ouverture 0,15 bar
Le point de fonctionnement ne peut pas être choisi dans une zone instable!
Embouts à souder selon DIN EN 12627 (cf. page 6)

Nomenclature				
Pos.	Pdr	Désignation	Fig. 36./37./38.030...30	Fig. 86./87./88.030...89
1		Corps	GP240GH+N, 1.0619+N	G17CrMo5-5, 1.7357
1.2		Bague de siège	Stellite 21	
2		Couvercle	P265GH, 1.0425	13CrMo4-5, 1.7335
3	x	Clapet	P250GH, 1.0460 / Stellite 6	13CrMo4-5, 1.7335 / Stellite 6
4		Ressort	X10CrNi18-8, 1.4310	
5		Goujon fileté	21CrMoV 5-7, 1.7709	
6		Ecrous hexagonaux	21CrMoV 5-7, 1.7709	
7	x	Joint plat	Graphite pur (profilé avec âme inox CrNi)	
L Pièces de rechange				

DN	65	80	100
----	----	----	-----

Longueur face à face ETE série 65 selon DIN EN 12982			
L	(mm)	340	430
		380	

Dimensions			
H	(mm)	207	235
Valeur Kvs	(m ³ /h)	77,7	172
Valeur Zeta	--	4,72	5,40

Valeur zéta ... avec marge de tolérance résultant du calcul de la valeur du Kv selon VDI/VDE 2173.

Poids			
36./37./38.030	(kg)	36	78
86./87./88.030		57	

Diamètres plus petits voir page 4

Il faut tenir compte des indications et des restrictions de la réglementation technique!

 Les notices d'instructions sont téléchargeables sur notre site www.ari-armaturen.com.

Il existe une autorisation de fabrication selon TRB 801 n° 45.

Le domaine d'utilisation de la robinetterie relève de la responsabilité de l'installateur ou de l'exploitant de l'installation.

La résistance et l'aptitude à l'emploi doivent être vérifiées ou faire l'objet d'une demande auprès du fabricant.

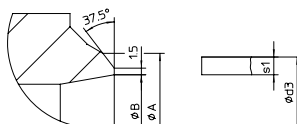
DN			10	15	20	25	32	40	50	65	80	100
Dimensions standard des brides												
											Brides selon DIN EN 1092-1 Forme B1	
PN63	ØD	(mm)	100	105	130	140	155	170	180	205	215	250
	ØK	(mm)	70	75	90	100	110	125	135	160	170	200
	n x Ød	(mm)	4 x 14	4 x 14	4 x 18	4 x 18	4 x 22	4 x 22	4 x 22	8 x 22	8 x 22	8 x 26
PN100	ØD	(mm)	100	105	130	140	155	170	195	220	230	265
	ØK	(mm)	70	75	90	100	110	125	145	170	180	210
	n x Ød	(mm)	4 x 14	4 x 14	4 x 18	4 x 18	4 x 22	4 x 22	4 x 26	8 x 26	8 x 26	8 x 30
PN160	ØD	(mm)	100	105	130	140	155	170	195	220	230	265
	ØK	(mm)	70	75	90	100	110	125	145	170	180	210
	n x Ød	(mm)	4 x 14	4 x 14	4 x 18	4 x 18	4 x 22	4 x 22	4 x 26	8 x 26	8 x 26	8 x 30

Robinets avec embouts à souder

L = Longueur face à face

Déport des extrémités selon DIN EN 25817

Ød3 / s1 = Dimensions de la tuyauterie attenante



DN			10	15	20	25	32	40	50	65	80	100
----	--	--	----	----	----	----	----	----	----	----	----	-----

Embouts à souder selon DIN EN 12627

L		(mm)	150	150	150	160	180	210	250	340	380	430
PN63	ØA	(mm)	18	22	28	35	44	50	62	77	91	117
	ØB	(mm)	13,2	17,3	22,3	28,5	37,2	43,1	53,9	68,9	80,9	104,3
	Ød3	(mm)	17,2	21,3	26,9	33,7	42,4	48,3	60,3	76,1	88,9	114,3
	s1	(mm)	2	2	2,3	2,6	2,6	2,6	3,2	3,6	4	5
PN100	ØA	(mm)	18	22	28	35	44	50	62	77	91	117
	ØB	(mm)	13,2	17,3	22,3	28,5	37,2	43,1	53,9	68,9	80,9	104,3
	Ød3	(mm)	17,2	21,3	26,9	33,7	42,4	48,3	60,3	76,1	88,9	114,3
	s1	(mm)	2	2	2,3	2,6	2,6	2,6	3,2	3,6	4	5
PN160	ØA	(mm)	18	22	28	35	44	50	62	77	91	117
	ØB	(mm)	13,2	17,3	22,3	27,3	35,2	41,1	52,3	64,9	76,3	98,3
	Ød3	(mm)	17,2	21,3	26,9	33,7	42,4	48,3	60,3	76,1	88,9	114,3
	s1	(mm)	2	2	2,3	3,2	3,6	3,6	4	5,6	6,3	8

Longueur face à face ETE série 65 selon DIN EN 12982.

Les matériaux utilisés pour nos robinets à souder sont:

P250GH, 1.0460 selon DIN EN 10222-2

16Mo3, 1.5415 selon DIN EN 10222-2

13CrMo4-5, 1.7335 selon DIN EN 10222-2

GP240GH+N; 1:0619+N selon DIN EN 10213

G17CrMo5-5, 1.7357 selon DIN EN 10213

Tableau: pressions/températures Les valeurs intermédiaires de pression de service maxi admissibles doivent être calculées par interpolation linéaire entre la valeur de température immédiatement inférieure et supérieure.

selon norme d'usine ARI			-10°C jusqu'à 50°C	100°C	150 °C	200°C	250°C	300°C	350°C	400°C
1.0619+N	63	(bar)	63	59	56	53	48	44	41	38
	100	(bar)	100	93	88	83	76	69	64	60
	160	(bar)	160	149	141	133	122	110	103	95

selon norme d'usine ARI			-10°C jusqu'à 50°C	120°C	150°C	200°C	250°C	300°C	350°C	400°C	450°C
1.0460	PN 63	(bar)	63	63	58	50	45	40	36	32	24
	PN 100	(bar)	100	100	90	80	70	60	56	50	38
	PN 160	(bar)	160	160	145	130	112	96	90	80	60

selon norme d'usine ARI			-10°C jusqu'à 250°C	300°C	350°C	400°C	450°C	500°C	520°C	530°C	540°C	550°C
1.5415	PN 63	(bar)	63	56	50	47	45	29	16	14	--	--
	PN 100	(bar)	100	87	78	74	70	45	27	22	--	--
	PN 160	(bar)	160	139	125	118	112	72	43	35	--	--
1.7335	PN 63	(bar)	63	63	61	58	56	47	32	25	20	15
	PN 100	(bar)	100	100	95	91	87	74	49	38	31	24
	PN 160	(bar)	160	160	153	146	139	118	79	62	46	35
1.7357	PN 63	(bar)	63	63	60	57	53	41	28	23	--	--
	PN 100	(bar)	100	100	95	90	84	65	45	37	--	--
	PN 160	(bar)	160	160	152	144	135	104	72	59	--	--

Lors de la commande, prière d'indiquer:

- Le numéro de figure
- Pression nominale
- Diamètre nominal
- Les versions spéciales ou les accessoires éventuels

Exemple:

Figure 46.003; Pression nominale PN63;
Diamètre nominal DN50.



Technique d'avenir.
ROBINETS ALLEMANDS DE QUALITÉ

ARI-Armaturen Albert Richter GmbH & Co. KG, D-33750 Schloß Holte-Stukenbrock, Allemagne,
Tél. +49 52 07 / 994-0, Fax +49 52 07 / 994-158 ou 159 Internet: <http://www.ari-armaturen.com> E-mail: info.vertrieb@ari-armaturen.com