

Berstscheibe

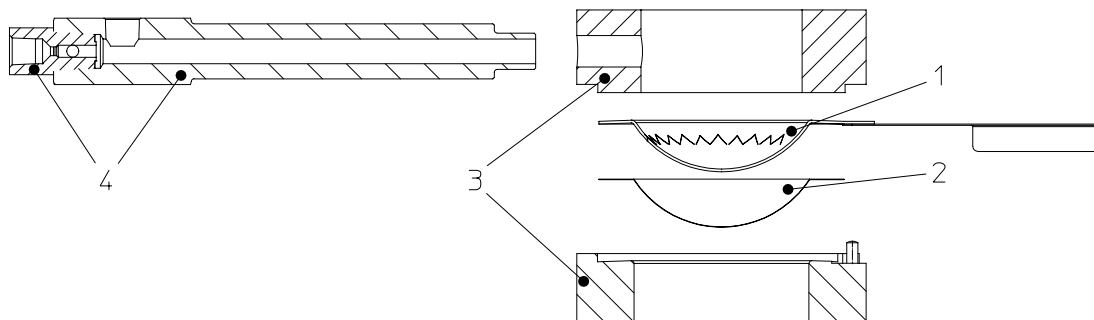
---

Knickstab-Umkehr-Berstscheibe  
Typ BT-KUB®

Seite 2

---

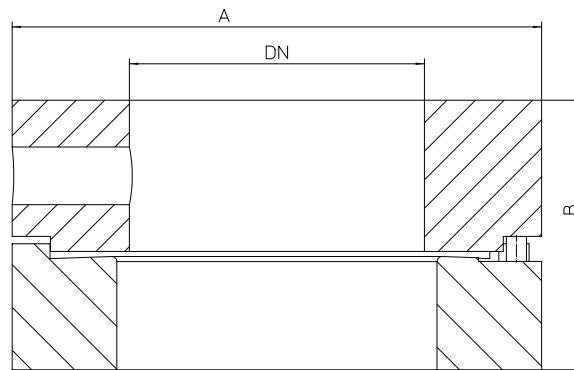


**Knickstab-Umkehr-Berstscheibe BT-KUB®**


Teilleiste				
Pos.	Ers.	Bezeichnung		Werkstoffe
1	x	Berstscheibe	Knickstabelement	X5CrNiMo17-12-2, 1.4401, X2CrNiMo17-12-2, 1.4404
2		Typ BT-KUB	Dichtmembran	
3		Halter Typ IG-KUB		X6CrNiMoTi17-12-2, 1.4571
4	x	Entspannungsventileinheit G 1/4"		X2CrNiMo17-12-2, 1.4404, X6CrNiMoTi17-12-2, 1.4571
↳ Ersatzteile				

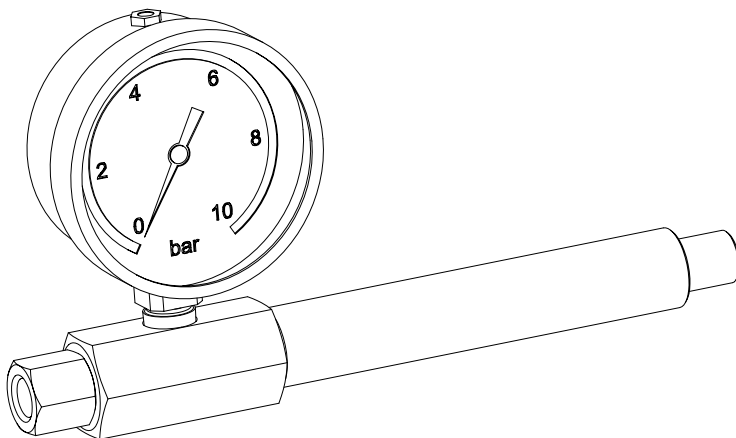
Technische Daten													
DN		20	25	32	40	50	65	80	100	125	150	200	250
Ansprechdruck bei 22°C	min. bar	3,2	2,0	2,5	1,5	1,0	1,0	0,50	0,40	0,40	0,30	0,30	0,30
	max. bar	130	150	100	140	120	100	95	80	60	45	35	25
engster Strömungs- querschnitt*	cm <sup>2</sup>	3,4	5,5	9,5	13	22	35	50	80	120	180	280	440

\*Engster Strömungsquerschnitt gemäß DGRL, MNFA (ASME Sec. VIII, Div. 1) ggf. abweichend.  
 Anderde Nennweiten, Druckstufen, Temperaturen, Werkstoffe und Anschlüsse auf Anfrage erhältlich.

**Berstscheibenhalter BT-KUB®**

**Technische Daten**

DN		20	25		32	40	50		65		80		100	
Druckstufe	PN	10/16/ 25/40	10/16/ 25/40	64(63)/ 100	10/16/ 25/40	10/16/ 25/40	10/16	25/40	10/16	25/40	10/16	25/40	10/16	25/40
A	mm	61	71	82	82	92	105	105	127	127	142	142	162	167
B	mm	41	46	46	46	46	57	57	57	57	60	60	68	68
Anzahl Schraubenbolzen	n	4	4	4	4	4	4	4	8 (4)	8	8	8	8	8
empfohlene Schraubenbolzen		M12	M12	M16	M16	M16	M16	M16	M16	M16	M16	M16	M16	M20

DN		125		150		200				250			
Druckstufe	PN	10/16	25/40	10/16	25/40	10	16	25	40	10	16	25	40
A	mm	192	194	217	223	272	272	283	290	328	328	340	352
B	mm	68	68	80	80	84	84	84	84	91	91	91	91
Anzahl Schraubenbolzen	n	8	8	8	8	8	12	12	12	12	12	12	12
empfohlene Schraubenbolzen		M16	M24	M20	M24	M20	M20	M24	M27	M20	M24	M27	M30

**Zubehör**


Entspannungsventileinheit G 1/4"  
 (Manometer ist im Lieferumfang nicht enthalten.)

An ARI-Armaturen z.Hd von Frau/Herrn ..... Fax Nr. +49 (0)5207 / 994 - .....

Falls der benötigte Berstscheiben-Typ nicht bekannt ist, helfen wir Ihnen gerne bei der Auslegung.  
Bitte übersenden Sie uns den ausgefüllten Fragebogen.

**Kunde:** .....  
.....  
**Bearbeitet von:** .....  
**Datum:** .....

**Telefon:** .....  
**Fax:** .....  
**E-mail:** .....

### Notwendige Daten

**Medium:** .....  
 flüssig       gasförmig

**Temperatur:** ..... °C

#### Sicherheitsventil

Typ / Figur: .....	Ansprechdruck: ..... bar(ü)
Nennweite: (Eingang / Ausgang) DN ..... / .....	engster Strömungs- durchmesser d <sub>0</sub> : ..... mm
Nenndruck: (Eingang / Ausgang) PN ..... / .....	engster Strömungs- querschnitt A <sub>0</sub> : ..... mm <sup>2</sup>
	Ausflussziffer Kdr (aw): .....

#### Berstscheibe

Berstdruck: ..... bar(ü) (Berstdruck = Ansprechdruck des Sicherheitsventils)	Werkstoff: <input type="checkbox"/> 1.4401
Toleranz: <input type="checkbox"/> + 10%	<input type="checkbox"/> Nickel
<input type="checkbox"/> ..... %	<input type="checkbox"/> Inconel
Stückzahl: ..... Stück (inkl. Reserve) (Mindestabnahme 3 Stück empfohlen)	<input type="checkbox"/> Monel
TÜV-Abnahme: <input type="checkbox"/> ja <input type="checkbox"/> nein	<input type="checkbox"/> Aluminium
	<input type="checkbox"/> Teflonfolie produktseitig
	<input type="checkbox"/> andere .....

#### Halter (inkl. 1/4" Bohrung)

Nenndruck: PN .....	Werkstoff: <input type="checkbox"/> 1.4571
Stückzahl (Halter): ..... Stück	<input type="checkbox"/> andere .....

#### Überwachungseinheit

(Manometer / Überströmvtl.) Stückzahl: ..... Stück

#### Alarmgeber

Stückzahl: ..... Stück

### Auswahl der Berstscheibe

**Ausführung**       Umkehrberstscheibe  
 andere .....

**Fabrikat / Typ:**       .....

#### Nennweiten-Bestimmung der Berstscheibe

- Nach DIN EN ISO 4126-3 und API 520 „90%-Regelung“  
Beispiel:  
Max. Leistung SAFE 900, DN 50, 10 bar ohne Berstscheibe = 9610 Nm<sup>3</sup>/h  
Max. Leistung SAFE 900, DN 50, 10 bar mit Berstscheibe = 0,9 x 9610 Nm<sup>3</sup>/h = 8649 Nm<sup>3</sup>/h
- Nach AD2000-A1 (5.4.2.2)  
 $A_{geom} \times \alpha > 1,5 \times A_0 \times \alpha_w$

DN .....  
Bemerkung: .....



**Technik mit Zukunft.**  
DEUTSCHE QUALITÄTSARMATUREN

ARI-Armaturen Albert Richter GmbH & Co. KG, D-33750 Schloß Holte-Stukenbrock,  
Tel. +49 (0)5207 / 994-0, Telefax +49 (0)5207 / 994-297 oder 298 Internet: <http://www.ari-armaturen.com> E-mail: [info.vertrieb@ari-armaturen.com](mailto:info.vertrieb@ari-armaturen.com)