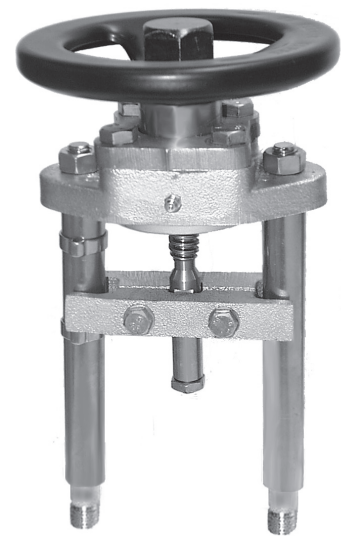
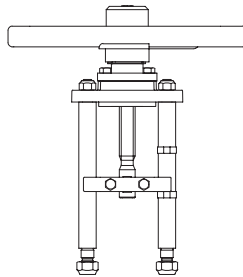


Handantrieb für Stellventile

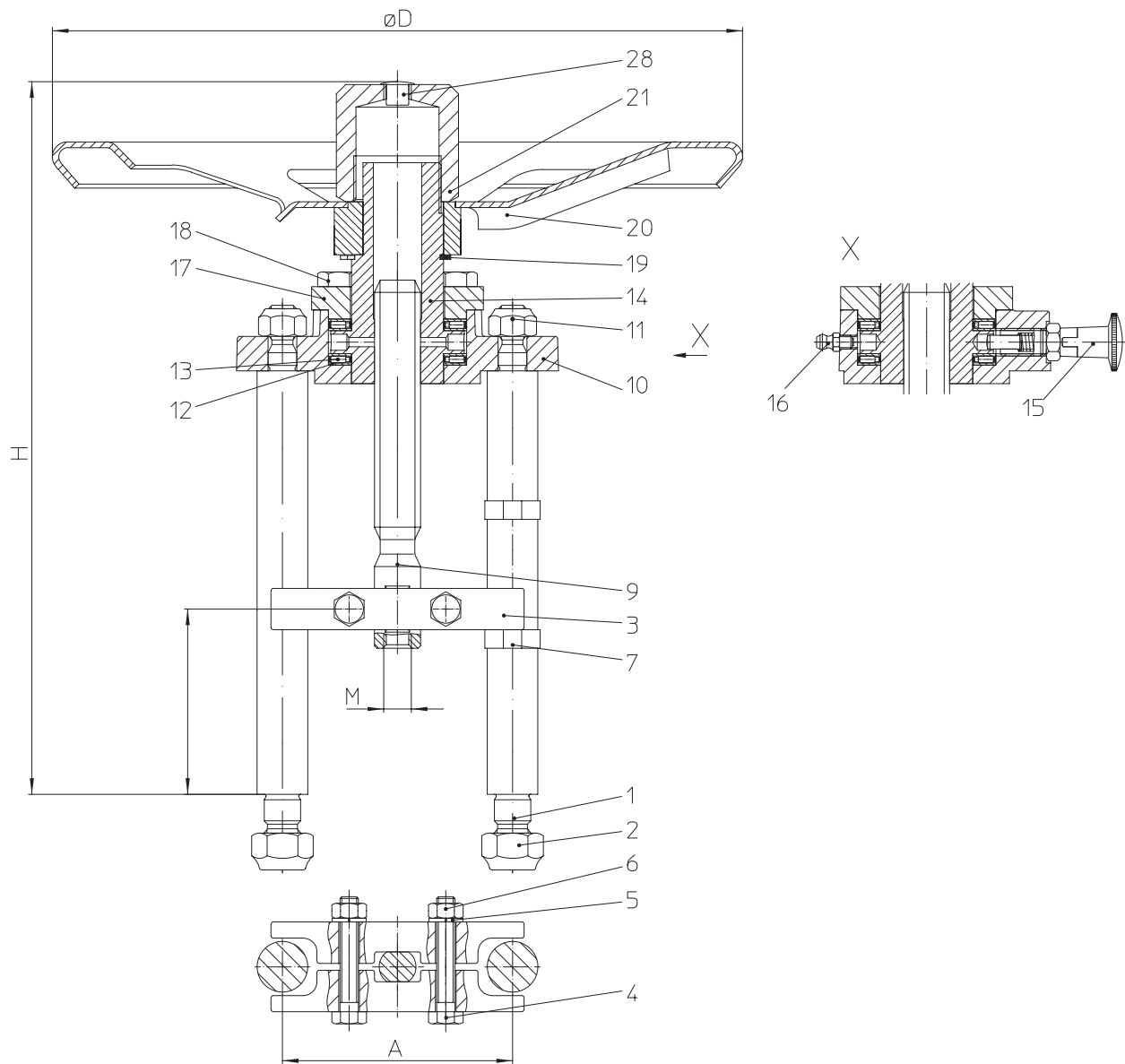
Fig. 93.00....

- mit Handrad
- ø 150
- ø 225
- ø 300



Seite 2

## Handantrieb für Stellventile



Der Handantrieb wird durch den Rastbolzen (15) gegen selbsttätiges Verstellen gesichert. Vor der Betätigung muss durch Ziehen des Rastbolzens der Handantrieb entriegelt werden. Die Schmierung erfolgt über den Schmiernippel (16).

Pos.	Bezeichnung	Werkstoff
1	Distanzsäule	X20Cr13+QT, 1.4021+QT
2	6kt-Mutter	8-A3B
3	Klemmleiste	EN-JS1049, EN-GJS-400-18U-LT
4	6kt-Schraube	8.8-A4G
5	Federring	FSt-A4G
6	6kt-Mutter	8-A4G
7	Hubanzeige	St
9	Antriebsspindel	X20Cr13+QT, 1.4021+QT
10	Traverse HNV	EN-JS1049, EN-GJS-400-18U-LT
11	6kt-Mutter	8-A4G
12	Axial-Scheibe	St
13	Axial-Nadelkranz	St
14	Gewindebuchse	CuZn35Ni3Mn2AlPb-R490, CW710R-R490
15	Rastbolzen	St/Cu
16	Schmiernippel	5.8-A4G
17	Deckel HNV	X20Cr13+QT, 1.4021+QT
18	6kt-Schraube	8.8-A4G
19	Sicherungsring	FST
20	Handrad	EN-JL1040, EN-GJL-250
21	Schutzkappe	11SMn30+C, 1.0715+C
28	Verschlusskappe	PE-WEICH

### Ventil-Zuordnung

Figur	9300002001	9300000001		9300100001		9300200001	9300210011		9300211011		9300211041		9300201051			
<b>M</b> (Anschlussgewinde)	M 10	M 12		M 12		M 12	M 14 x 1,5		M 16 x 1,5		M 16 x 1,5		M 16			
<b>Spindelüberstand</b> (mm)	83	83		83		83	83		83		83		83			
<b>Aufbau an Ventil</b>	470	405 440/445 450	460 471 <sup>1)</sup>	441/446 451	460 470 471	441/446 451	460	405 440/445 450	471	470	450 (VT)	405 440/445 470/471 450 (M)	441 446 451	460	462 463	
<b>DN</b> (Nennweite) <sup>2)</sup>	15-32	15-50	15-32	15-50	40-65	65-100	80-125	65-100	80-100	80-100	125-150	125-150	125-150	125-150	150-250	200-250
<b>Nennhub max.</b> (mm)	20		20		30		50	30		30		65	65			
<b>Umdrehungen/ Nennhub</b>	5		5		7,5		12,5	7,5		7,5		12,5	16,25			
<b>Spindelgewinde</b>	TR 16 x 4 - LH		TR 16 x 4 - LH		TR 20 x 4 - LH		TR 20 x 4 - LH	TR 20 x 4 - LH		TR 20 x 4 - LH		TR 20 x 4 - LH	TR 20 x 4 - LH			
<b>max. zul. Stellkraft</b> (kN)	12		18		18		18	25	40	40		40	35			

### Abmessungen und Gewichte

Figur	9300002001	9300000001	9300100001	9300200001	9300210011	9300211011	9300211041	9300201051
<b>D</b>	(mm) 150	150	225	300	300	300	300	300
<b>H</b>	(mm) 247	247	310	310	310	310	336	336
<b>A</b>	(mm) 100	100	100	100	100	100	100	100
<b>Gewicht</b>	(kg) 4	4	5	5	6	6	6,5	6,5

<sup>1)</sup> max. zul. Stellkraft: 12 kN

<sup>2)</sup> für größere Nennweiten: Handantriebe mit Handrad- $\varnothing$  400 auf Anfrage



**Technik mit Zukunft.**  
DEUTSCHE QUALITÄTSARMATUREN

ARI-Armaturen Albert Richter GmbH & Co. KG, D-33750 Schloß Holte-Stukenbrock,  
Tel. +49 (0)5207 / 994-0, Telefax +49 (0)5207 / 994-297 oder 298 Internet: <http://www.ari-armaturen.com> E-mail: [info.vertrieb@ari-armaturen.com](mailto:info.vertrieb@ari-armaturen.com)